

seguita po  
è elegante, delicato  
tali che ricordano la valeriana e  
mandorla.  
**ABBINAMENTI.** Insalata di valeriana.

**OLIO DI SASSO**  
**La Rocca**  
**VIA MONTI LEPINI, 14**  
**SGURGOLA (FR)**  
**TEL. 348 1613159**  
**WWW.OLIOMONTILEPINI.IT**

**ULIVETO PROPRIO: si**  
**FRANTOIO AZIENDALE: no**  
**FASCIA DI PREZZO: 1**

**AZIENDA.** In una zona da sempre vocata alla coltivazione dell'ulivo come quella dei Monti Lepini, che riparano il territorio dai venti freddi che vengono da nord, nasce questa azienda che oggi conta circa 600 piante secolari delle principali cultivar della zona, tutte coltivate con metodo biologico.

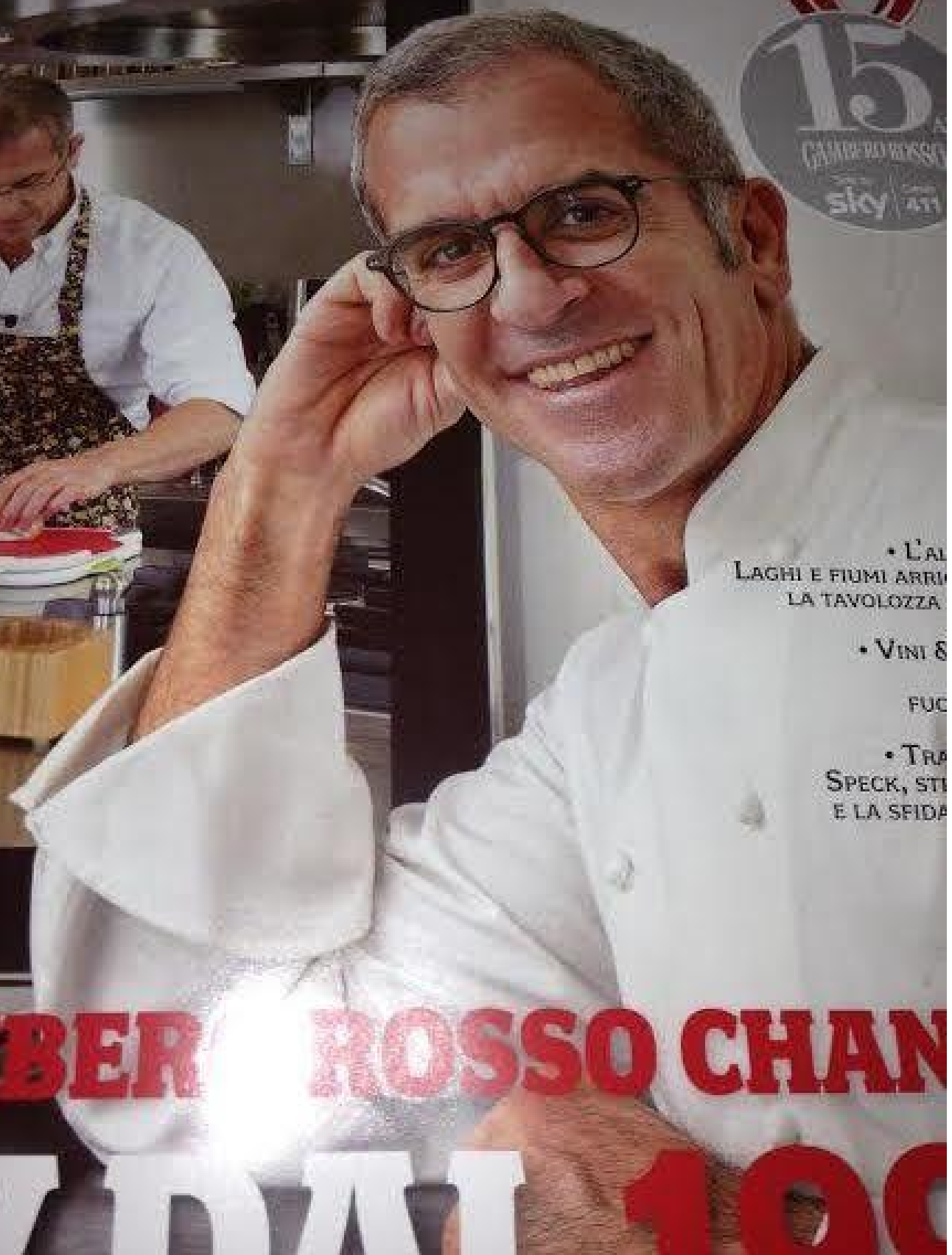
**OLIO.** Un intrigante fruttato medio caratteristico della zona dove nasce, con una trama aromatica caratterizzata da energiche nuance di pomodoro leggermente maturo ed erbe aromatiche. In bocca è equilibrato nell'amaro e nel piccante e coerente con le sensazioni olfattive.

**ABBINAMENTI.** Caprese.



# AMBERO ROSSO

15  
CANALI  
sky



• L'AL  
LAGHI E FIUMI ARRIV  
LA TAVOLOZZA

• VINI S

FUC

• TRA  
SPECK, ST  
E LA SFIDA

VALE

AMBERO ROSSO CHAN

TV 100